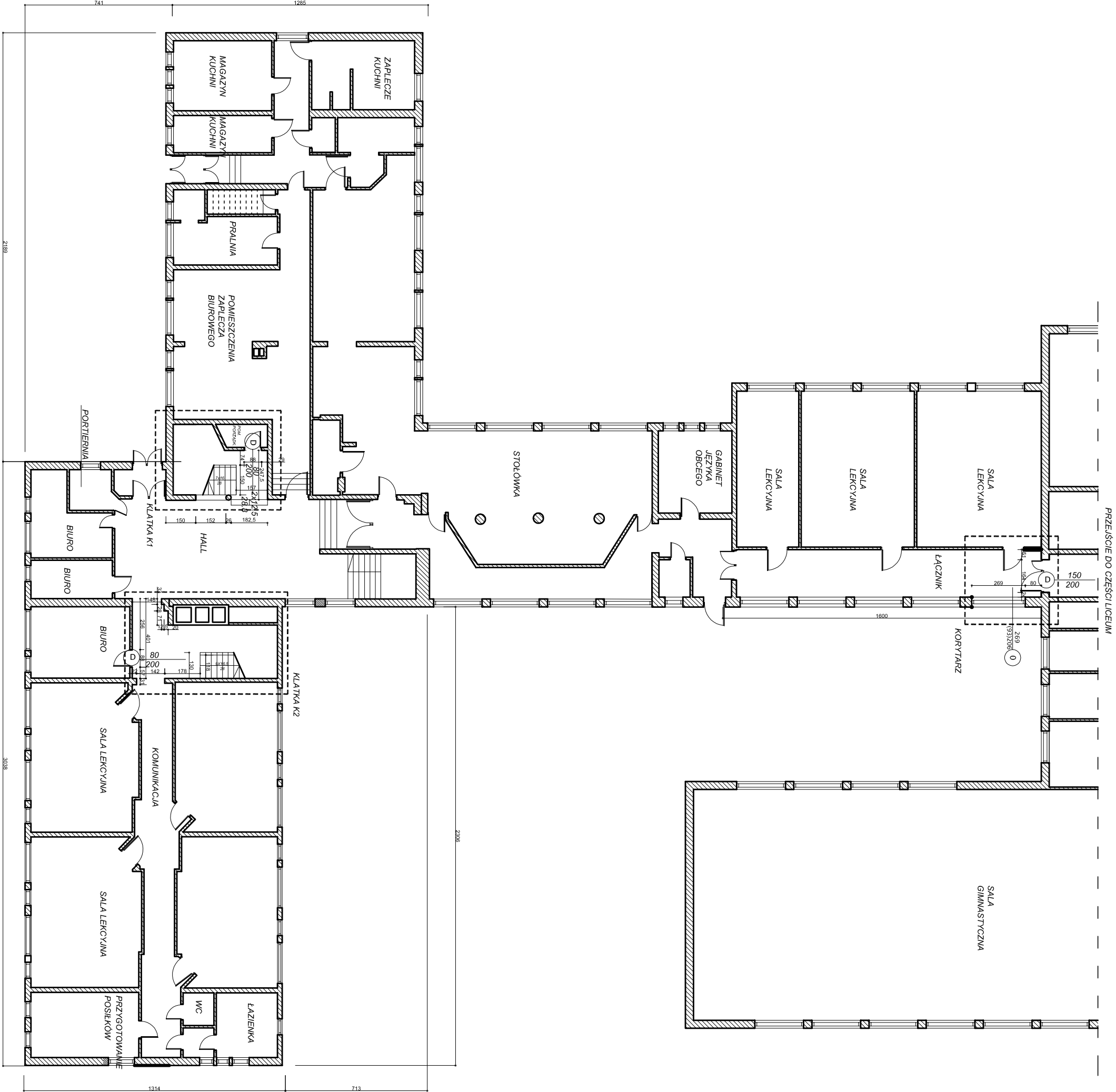


INWENTARYZACJA STANU ISTNIEJĄCEGO
RZUT PARTERU
skala 1:200



Temat i adres inwestycji:		Zespół Szkół Ogólnokształcących nr 1 ul. Legionów 27 81-405 Gdynia	
Inwestor:		Zespół Szkół Ogólnokształcących nr 1 ul. Legionów 27 81-405 Gdynia	
Jednostka projektowa:		Studio Architektury "ARCHIS" Joanna Winiakalis 81-421 Sopot, ul. Książycowa 2D/1	
Rysunek:		Rzut partieru - Inwentaryzacja miejsc wchodzących w zakres projektu	SKALA 1:200
Projektant:		mgr inż. arch. Joanna Szwedkowska-Kiepiak mgr inż. bud. POLIK/09605	mgr inż. arch. Joanna Winiakalis mgr inż. bud. POLIK/09605
Sprawdzający:			

UWAGI:
- PODKŁADY DOSTARCZONE PRZEZ INWESTORA
- SZCZEGÓŁOWYM POMIAROM OBJĘTO TYLKO MIEJSCA WCHODZĄCE
W ZAKRES PROJEKTU
- WYMIARY DODATKOWO SPRAWDZIĆ I PASOWAĆ NA BUDOWIE

ŚCIANY ISTNIEJĄCE

OBSZARY OBJĘTE OPRACOWANIEM